



**BOSCH**

Stvořeno pro život

Minimální  
množství energie  
pro maximální  
komfort bydlení

[www.bosch-vytapeni.cz](http://www.bosch-vytapeni.cz)

Plynové kotle



# Jednoduše komfortní a úsporné Plynové kotle

Výhody plynových kotlů lze uplatnit jak u novostaveb, tak i v případě rekonstrukce staršího topného systému. Značky Bosch a Junkers nabízí klasické atmosférické nebo úsporné kondenzační kotle. Díky kondenzačním kotlům, které mají až o 11 % vyšší účinnost v porovnání s klasickými kotle, ušetříte až 25 % nákladů na vytápění a přípravu teplé vody. Nejvhodnější je systém s nízkým teplotním spádem, velkou otopnou plochou radiátorů, spojený případně s podlahovým vytápěním, kde lze naplno využít principu kondenzace při jakékoliv venkovní teplotě.

## Přehled výrobků: Plynové kondenzační a atmosférické kotle



|  | Condens      |        |            |            |            |            |            | Condens |      |      |      |            |            |            |
|--|--------------|--------|------------|------------|------------|------------|------------|---------|------|------|------|------------|------------|------------|
|  | 2300i W      |        |            | 8700i W    |            | 8300i W    |            | 9000i W |      |      |      |            |            |            |
|  | 15 P         | 24 P   | 22/25 C    | 30         | 30/35      | 40         | 50         | 20      | 30   | 40   | 50   | 20/100     | 30/150     | 30/210     |
| Typ kotle  | kondenzační  |        |            |            |            |            |            |         |      |      |      |            |            |            |
| Výkon (kW)                                       | 2-16         | 3,5-25 | 3,5-23     | 3,0 – 30,2 | 5,1 – 30,2 | 5,1 - 40,8 | 6,3 - 48,9 | 3-20    | 3-31 | 5-41 | 7-50 | 3-20       | 3-30       | 3-30       |
| Do bytu*   | ■            |        | ■          | ■          | ■          |            |            | ■       |      |      |      | ■          |            |            |
| Do rodinného/<br>řadového domku*                 |              | ■      |            | ■          | ■          |            |            |         | ■    | ■    |      |            | ■          | ■          |
| Do dvougeneračního<br>domu*                      |              |        |            |            |            | ■          | ■          |         |      |      | ■    |            |            |            |
| Možnost připojení<br>zásobníku TV                | ■            | ■      |            | ■          |            |            |            | ■       | ■    | ■    | ■    | 100l       | 150l       | 210l sol.  |
| Průtoková příprava TV<br>(výkon pro přípravu TV) |              |        | ■<br>25 kW |            | ■<br>34 kW |            |            |         |      |      |      | ■<br>30 kW | ■<br>30 kW | ■<br>30 kW |
| Rozměry  | výška (mm)   | 713    |            | 780        | 780        | 780        | 780        | 735     |      |      | 1560 | 1860       |            |            |
|  | šířka (mm)   | 400    |            | 440        | 440        | 440        | 440        | 520     |      |      | 600  | 600        |            |            |
|  | hloubka (mm) | 300    |            | 365        | 365        | 365        | 365        | 425     |      |      | 670  | 670        |            |            |

\* Uvedené informace jsou pouze orientační, pro správné doporučení se obraťte na Vašeho projektanta či odbornou instalátorskou firmu.

### Maximální komfort, minimální spotřeba energie

Hodně tepla z mála energie – je to tak jednoduché, pokud se rozhodnete pro moderní kondenzační kotle Bosch a Junkers. Proč je kondenzační technika tak úsporná? V případě konvenčního způsobu vytápění uniká část tepla obsaženého ve spalinách bez užítku do atmosféry a odnáší s sebou až 11 % nevyužitá energie.

U kondenzačních kotlů jsou tyto spaliny, které obsahují množství horké vodní páry a tím i energie, maximálně využívány. Horké spaliny spolu s vodní párou prochází speciálně upraveným tepelným výměníkem, ve kterém předávají za příslušných podmínek teplo otopné vodě, a tím se spaliny a pára ochlazují. Nejvíce energie kondenzačního tepla získáme při takovém ochlazení, kdy vodní pára obsažená ve spalinách zkondenzuje. Aby došlo ke kondenzaci, musí být teplota zpětné otopné vody vracející se do speciálního výměníku kondenzačního kotle chladnější než je tzv. rosný

bod vodních par obsažených ve spalinách, tzn. cca pod 55 °C. Tohoto je ideálně docíleno právě u již zmiňovaných nízkoteplotních systémů. Při součtu takto získané energie, tzv. kondenzačního tepla a výhřevnosti zemního plynu, je za optimálních podmínek dosaženo provozního normovaného stupně využití až 109%\* a v porovnání s klasickými kotli mají tak kondenzační kotle až o 25 % nižší spotřebu paliva.

### Vynikající hodnoty pro úsporný provoz

Moderní plynové kondenzační kotle dosahují normovaného stupně využití až 109%\*. Díky svým nízkým emisím jsou navíc maximálně šetrné k životnímu prostředí.

### Stále stejné přípojovací rozměry

Pro ty, co už doma kotel Junkers mají, máme další dobrou zprávu. Naše nové kotle Bosch i Junkers mají stále stejné přípojovací rozměry jako předchozí typy kotlů.

\* Vztaheno na výhřevnost zemního plynu



| CerapurModul-Smart<br>CerapurModul<br>CerapurModul-Solar |       |       |           | CerapurComfort |      |        |      | CerapurSmart |      |      |       | CerapurAcu<br>CerapurAcu<br>-Smart |       | Suprapur |    |     | Ceramini |    |    | Cerastar |  |
|--|-------|-------|-----------|----------------|------|--------|------|--------------|------|------|-------|------------------------------------|-------|----------|----|-----|----------|----|----|----------|--|
| kondenzační  |       |       |           |                |      |        |      |              |      |      |       | atmosférické                       |       |          |    |     |          |    |    |          |  |
| 7-22   | 3-14  | 7-22  | 7-30      | 7-22           | 3-16 | 6,5-28 | 7-30 | 9,5-40       | 3-14 | 7-22 | 7-22  | 7-22                               | 7-30  | 16       | 30 | 39  | 10       | 18 | 24 | 24       |  |
|  | ■     |       |           |                | ■    |        | ■    |              | ■    |      | ■     | ■                                  | ■     |          |    |     | ■        | ■  | ■  | ■        |  |
| ■  | ■     | ■     | ■         | ■              | ■    | ■      | ■    |              | ■    | ■    | ■     | ■                                  | ■     | ■        | ■  | ■   | ■        | ■  | ■  | ■        |  |
|  |       |       | ■         | ■              |      | ■      |      | ■            |      |      |       |                                    |       |          |    |     |          |    |    |          |  |
| 75l  | 101l  | 148l  | 204l sol. |                | ■    | ■      |      | ■            | ■    | ■    |       | 42l***                             | 48l   |          | ■  | ■   | ■        | ■  |    | ■        |  |
| (vestavěný)***   |       |       |           |                |      |        |      |              |      |      |       | vestavěný                          |       |          |    |     |          |    |    |          |  |
| ■  | ■     | ■     | ■         | ■              |      |        |      |              |      |      | ■     | ■                                  | ■     |          |    |     |          |    |    | ■        |  |
| 28 kW  | 16 kW | 28 kW | 30 kW     | 28 kW          |      |        |      |              |      |      | 28 kW | 28 kW                              | 30 kW |          |    |     |          |    |    | 18 kW    |  |
| 1760   | 1515  |       | 1770      | 1860           | 850  |        |      |              | 850  |      | 890   | 890                                | 930   |          |    | 770 | 850      |    |    |          |  |
| 440  | 600   |       | 600       | 600            | 440  |        |      |              | 400  |      | 600   | 600                                | 394   |          |    | 450 | 440      |    |    |          |  |
| 465  | 600   |       | 600       | 600            | 350  |        |      |              | 370  |      | 482   | 482                                | 466   |          |    | 275 | 380      |    |    |          |  |

\*\* Výrobek je dodáván se 120 l nebo 160 l zásobníkem.

\*\*\* Vrstvené ukládání teplé vody



## Pohodlné a efektivní vytápění Vašeho domova Condens 2300i W

Jednoduše si užívejte: Závěsný kondenzační kotel Condens 2300i W nabízí vysoce kvalitní technické řešení a jednoduchou instalaci. Díky široké nabídce provedení (22/25 kW – vytápění s průtokovou přípravou teplé vody; 15 a 24 kW – vytápění s možností připojení nepřímo ohřívaného zásobníku), flexibilním možnostem instalace, atraktivnímu designu a jeho kompaktním rozměrům splňuje požadavky i velmi náročných zákazníků.

### Jednoduše efektivní

Modulační hořák automaticky přizpůsobuje výkon Vaším požadavkům v rozmezí 13 – 100 %. To znamená, že kotel pracuje efektivně po celou dobu, i když zrovna nepotřebujete plný výkon. Výsledek: vysoká sezónní energetická účinnost vytápění až 94 %.

### Jednoduše potichu

Kotle Condens 2300i W můžete nainstalovat i v obývací zóně Vašeho bytu či rodinného domku, vynikající zvuková izolace zaručuje nízkou hladinu hluku.

### Jednoduché ovládání

Obsluha kotle Condens 2300i W je zcela intuitivní, zvládnete to i bez návodu.

### Jednoduchá instalace a údržba

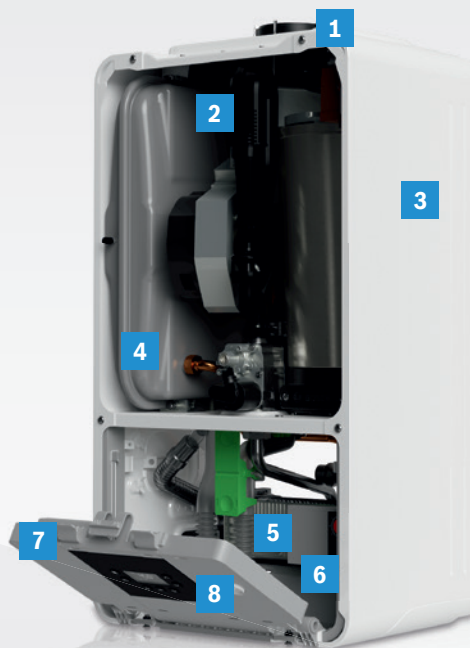
Díky kompaktním rozměrům je možné nainstalovat kotel prakticky na jakémkoliv místě ve Vaší domácnosti. Snadná je i případná výměna při modernizaci stávajícího topného systému. Díky dobře promyšlené konstrukci kotle lze všechny instalátéřské práce provádět extrémně rychle, což šetří čas i Vaše peníze.

### Výhody na první pohled:

- ▶ energeticky úsporný kondenzační kotel s vysokým rozsahem modulace až 1:8
- ▶ atraktivní moderní design
- ▶ jednoduché nastavení hlavních parametrů díky intuitivnímu ovládání
- ▶ vysoká tepelná účinnost (A+ s ekvitermním regulátorem) a velmi nízká hlučnost díky inovované spalovací komoře
- ▶ možnost řízení pomocí bezdrátového regulátoru CT 200
- ▶ snadná a rychlá montáž i údržba kotle
- ▶ stejné připojovací rozměry jako u předchozích typů kotlů Bosch a Junkers už více než 60 let



- 1 Nový design bez ostrých hran.
- 2 Kompaktní spalovací komora, která je obzvláště účinná díky rozsahu modulace až 1:8.
- 3 Rychle a snadno odnímatelné boční panely pro lepší přístupnost.
- 4 Expanzní nádoba o objemu 6 l.
- 5 Deskový výměník, který je jednoduše vyjmutelný zepředu.
- 6 Oběhové čerpadlo pro vyšší úspory.
- 7 Barevně odlišené elektrické přípojky pro lepší orientaci při instalaci.
- 8 Velký a přehledný displej pro intuitivní ovládání.



|  | Jedn.             | GC 2300i W 15 P | GC 2300i W 24 P | GC 2300i W 22/25 C |
|--|-------------------|-----------------|-----------------|--------------------|
| Třída energetické účinnosti                            |                   |                 |                 |                    |
| Jmenovitý tepelný výkon                                | kW                | 15,0            | 24,0            | 22,0 (25,0)*       |
| Pracovní rozsah plynulé regulace 50/30 °C              | kW                | 2,3 – 16,1      | 3,4 – 25,0      | 3,4 – 23,2 (25,0)* |
| Max. tepelný příkon                                    | kW                | 15,3            | 24,5            | 22,5               |
| Normovaný stupeň využití až                            | %                 | 108,5           |                 |                    |
| Sezónní energetická účinnost vytápění                  | %                 | 93              | 94              | 94                 |
| Spotřeba plynu při jmen. výkonu – zemní plyn           | m <sup>3</sup> /h | 1,55            | 2,54            | 2,62               |
| Max. provozní přetlak otopné vody                      | bar               | 3               |                 |                    |
| Celkový objem expanzní nádoby                          | l                 | 6               |                 |                    |
| Teplota spalin při tep. spádu 40/30 °C max./min. výkon | °C                | 43/30           | 49/35           | 49/35              |
| Max. množství kondenzátu                               | l/h               | 1,7             |                 |                    |
| Třída NO <sub>x</sub>                                  |                   | 6               |                 |                    |
| Elektrický příkon max.                                 | W                 | 82              | 88              | 90                 |
| Elektrické napětí/frekvence                            | V/Hz              | 230/50          |                 |                    |
| Rozměry v/š/h  | mm                | 713/400/300     |                 |                    |
| Celková hmotnost bez obalu                             | kg                | 36              |                 |                    |

\* údaj v závorce udává výkon pro teplou vodu



## Užívejte si vysoké pohodlí při vytápění Condens 8700i W

Prémiové vybavení kotle a zajímavý design zvýší kvalitu Vašeho každodenního života.

### Vysoká účinnost

Úspora energie může být snadná: kotel automaticky přizpůsobí svůj výkon v rozsahu od 10 do 100 % tak, aby vyhovoval aktuální potřebě tepla ve Vaší domácnosti. To znamená, že funguje efektivně, i když zrovna nepotřebujete plný výkon.

### Snadný provoz

Ovládání kotle je velmi intuitivní, veškeré hodnoty lze snadno nastavit pomocí barevného displeje s dotykovým ovládáním. Ve spojení s chytrou regulací CT 200 můžete ovládat kotel

Condens 8700i W prostřednictvím aplikace EasyControl na Vašem telefonu či tabletu.

### Rychlá a jednoduchá údržba

Condens 8700i W zaručuje úsporu i při všech instalatérských činnostech, k technickým komponentům je možné přistupovat rychle a přímo díky snadno odnímatelným bočnicím. Přední kryt lze demontovat uvolněním jediného šroubu. Instalátor ocení intuitivní vedení pomocí barevně označených ploch/klipů.

|                             | Jedn. | GC 8700i W 30 P 23 | GC 8700i W 30/35 C 23      |
|-----------------------------|-------|--------------------|----------------------------|
| Třída energetické účinnosti |       |                    |                            |
| Provedení                   |       | pouze pro vytápění | pro vytápění a přípravu TV |
| Barva                       |       | bílá / černá       | bílá / černá               |
| Výkon                       | kW    | 3,0 – 30,2         | 5,1 – 30,2 (34,4 TV)       |
| Rozměry                     | mm    | 780 x 440 x 365    | 780 x 440 x 365            |
| Váha                        | kg    | 45,6               | 45,6                       |
| Odkouření                   | mm    | 80 / 125           | 80 / 125                   |

Termín uvedení na trh: 2. pol. 2020

### Výhody na první pohled:

- ▶ K dispozici v kombinovaném provedení s průtokovým ohřevem vody nebo ve variantě pouze pro vytápění s možností připojení nepřímo ohřívaného zásobníku
- ▶ Fascinující design v bílé a černé variantě a jednoduchá obsluha pomocí barevného displeje s dotykovým ovládáním
- ▶ Snadné bezdrátové propojení s chytrou regulací Bosch CT 200 EasyControl pomocí modulu Control Key
- ▶ Vysoce efektivní díky širokému rozsahu modulace (až 1:10)



- 1 Deskový výměník
- 2 Sifón
- 3 Pojistný ventil
- 4 Dopouštění (u kombinovaných kotlů)
- 5 Kryt pro kabeláž
- 6 Venturi

## Snadno kombinujete efektivitu a pohodlí Condens 8300i W

Řada kotlů Condens 8300i W poskytuje vysokou efektivitu, výkon až 49,9 kW a veškeré výhody moderních technologií.

### Úsporný provoz

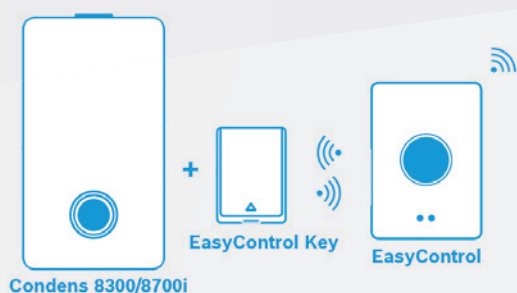
Condens 8300i W vždy automaticky přizpůsobuje svůj výkon skutečnému požadavku a pracuje tak efektivně i v okamžiku, kdy není vyžadován plný výkon. Kotle jsou svými výkony vhodné pro komerční využití.

### Vysoká kvalita do posledního detailu

S kotlem Condens 8300i W získáte značkovou kvalitu od společnosti Bosch, která se vyznačuje vysoce kvalitními materiály a bezchybným zpracováním. Možnost propojení s chytrou regulací a ovládání pomocí aplikace EasyControl odkudkoliv a kdykoliv.

|                             | Jedn. | GC 8300i W 40 H 23 | GC 8300i W 50 H 23 |
|-----------------------------|-------|--------------------|--------------------|
| Třída energetické účinnosti |       |                    |                    |
| Provedení                   |       | pouze pro vytápění | pouze pro vytápění |
| Barva                       |       | bílá               | bílá               |
| Výkon                       | kW    | 5,1 - 40,8         | 6,3 - 48,9         |
| Rozměry                     | mm    | 780 x 440 x 365    | 780 x 440 x 365    |
| Váha                        | kg    | 45,6               | 45,6               |
| Odkouření                   | mm    | 80 / 125           | 80 / 125           |

Termín uvedení na trh: 2. pol. 2020



### Výhody na první pohled:

- ▶ Intuitivní ovládání díky displeji s dotykovým ovládáním
- ▶ Snadné bezdrátové propojení s chytrou regulací Bosch CT 200 EasyControl pomocí modulu Control Key
- ▶ Vysoká účinnost díky modulačnímu hořáku



## Kotel, který Vás nadchne Condens 9000i W

Kondenzační kotel Condens 9000i W přináší novou dimenzi do světa tepelné techniky. Kompletně přepracovaný design Vás přesvědčí. Důraz byl kladen nejen na elegantní vzhled, ale především na komfortní a intuitivní obsluhu, rychlou montáž a snadnou údržbu kotle. Především montážní firmy ocení vnitřní uspořádání komponentů, které jim nabízí více prostoru pro práci než kdykoliv předtím.

### Kompletní již z výroby

Kotle Condens 9000i W jsou vybaveny tepelným výměníkem WB 5 a energeticky úsporným oběhovým čerpadlem. Splňují tak nové legislativní směrnice a nařízení EU týkající se prodeje zdrojů tepla pro vytápění a přípravu teplé vody. Varianty s výkonem 20 a 30 kW mají navíc integrovaný trojcestný ventil pro možnost připojení zásobníku a expanzní nádobu o objemu 14 l pro objemnější otopné soustavy.

### Prvotřídní kvalita Bosch

Kotle Condens 9000i W se vyznačují prvotřídní kvalitou značky Bosch. Jsou odolné a snadno se čistí. Ideálním příkladem je tepelný výměník odolný proti korozi, který je vyroben ze slitiny hliníku a křemíku.

### Snadněji už to nejde

Základní parametry kotle můžete snadno a rychle nastavit pomocí dotykového ovládání na čelním panelu kotle. Pro detailnější nastavení kotle stačí odklopit spodní část krytu a změnit parametry na doporučeném regulátoru CW 400 s přehledným textovým displejem. Regulátor je ukryt přímo v kotli a není tedy nutná jeho montáž na stěnu. Kotle je možné pomocí příslušenství snadno připojit k internetu i bez zásahu servisního technika.



### Výhody na první pohled:

- ▶ Energeticky úsporný kondenzační kotel s vysokým rozsahem modulace až 1:10
- ▶ Atraktivní design kotle se skleněným povrchem předního krytu kotle
- ▶ Jednoduchá obsluha díky intuitivnímu dotykovému ovládání
- ▶ Snadná a rychlá montáž i údržba kotle
- ▶ Stejně připojovací rozměry jako předchozí typy kotlů Bosch a Junkers už více než 60 let





## Technické údaje

|   | Jedn. | GC9000i W 20 | GC9000i W 30 | GC9000i W 40 | GC9000i W 50 |
|---|-------|--------------|--------------|--------------|--------------|
| Třída energetické účinnosti   |       |              |              |              |              |
| Jmenovitý tepelný výkon   | kW    | 20,0         | 31,0         | 41,0         | 49,9         |
| Max. jmenovitý tepelný výkon (příprava teplé vody v ext. zásobníku) | kW    | 19,3         | 30,2         | 40,8         | 48,9         |
| Pracovní rozsah plynulé regulace 50/30 °C                           | kW    | 2,8-20,0     | 3,2-31,0     | 5,4-41,0     | 6,6-49,9     |
| Max. tepelný příkon   | kW    | 19,3         | 30,2         | 40,8         | 48,9         |
| Sezónní energetická účinnost vytápění                               | %     | 94           |              |              |              |
| Spotřeba plynu při jmen. výkonu – zemní plyn                        | m³/h  | 2,04         | 3,2          | 4,32         | 5,1          |
| Max. provozní přetlak otopné vody                                   | bar   | 3            |              |              |              |
| Celkový objem expanzní nádoby                                       | l     | 14           | 14           | -            | -            |
| Teplota spalin při tep. spádu 40/30 °C max./min. výkon              | °C    | 44/31        | 52/31        | 48/30        | 50/30        |
| Max. množství kondenzátu  | l/h   | 2,0          | 3,1          | 4,1          | 5,0          |
| Třída NO <sub>x</sub>   |       | 6            |              |              |              |
| Elektrický příkon max.  | W     | 56           | 124          | 78           | 156          |
| Elektrické napětí/frekvence   | V/Hz  | 230/50       |              |              |              |
| Rozměry (v/š/h)   | mm    | 735/520/425  |              |              |              |
| Celková hmotnost bez obalu  | kg    | 48           | 48           | 42           | 47           |

### Jednoduše

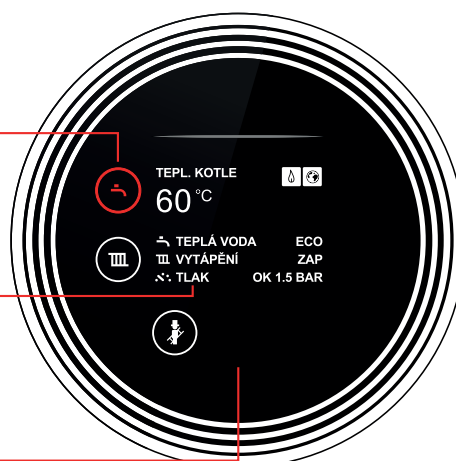
Podsvícení aktivních tlačítek pro jednoduché nastavení kotle.

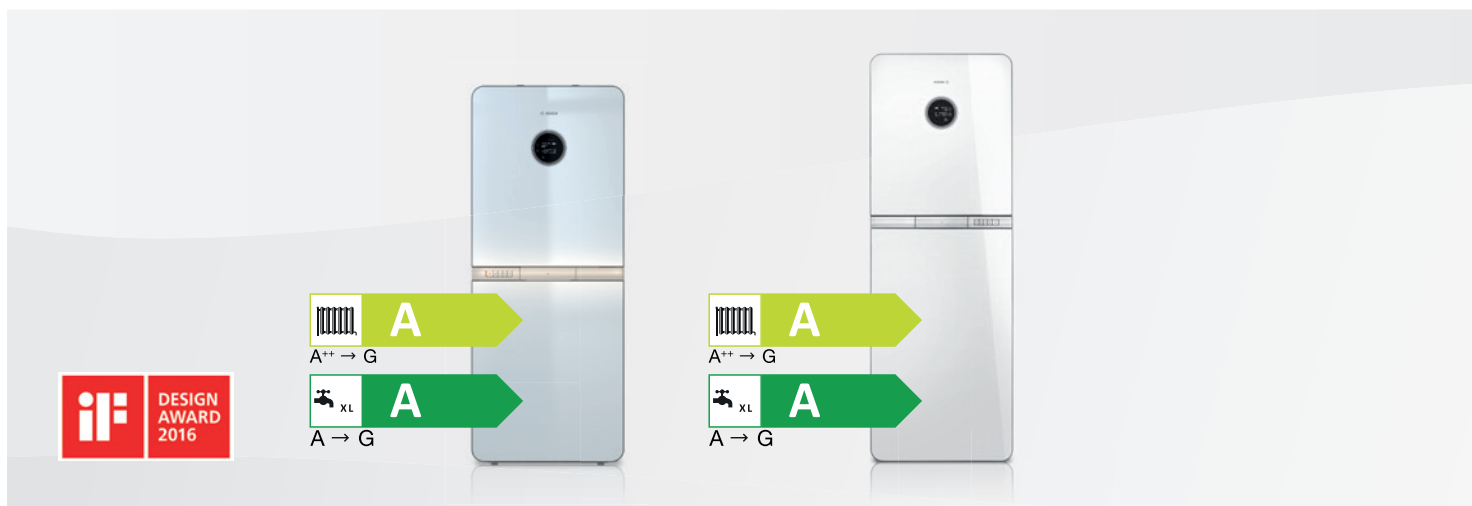
### Přehledně

Dokonalý přehled o teplotě vody, nastavení vytápění i tlaku v soustavě.

### Pohodlně

Dotykové ovládání nabízí snadnou a intuitivní obsluhu.





## Mnoho možností v jediném přístroji Condens 9000i WM

Úsporné řešení vytápění a přípravy teplé vody v jednom kompaktním přístroji – to představuje nový kondenzační kotel Condens 9000i WM s vestavěným vrstveným zásobníkem. Všechny komponenty jsou optimálně uspořádány, snadno přístupné a důkladně promyšlené do posledního detailu.

### Kotel šitý na míru

Najděte přesně to, co hledáte a vyberte si velikost zásobníku teplé vody přesně podle Vašich potřeb – 100, 150 nebo solární variantu 210 litrů. K dispozici jsou dvě varianty výkonu – 20 nebo 30 kW a díky vysokému rozsahu modulace dokážeme pokrýt potřeby většiny zákazníků.

### Inovativní technologie uvnitř i zvenku

Atraktivní vzhled kotle Vás nadchne na první pohled. Elegantní zaoblené rohy, skleněný povrch předního krytu kotle

a komfortní displej s dotykovými tlačítky podtrhují důraz kladený na využití inovačních technologií. Kotel ovšem nezaujme jen zvenku, ale také zevnitř – letitým provozem prověřený výměník WB 5 přístupný shora i zepředu pro snadnou údržbu, vylepšený algoritmus nabíjení zásobníku nebo možnost integrace příslušenství až pro dva otopné okruhy. Navíc díky kompaktním rozměrům zabere kotel jen minimum prostoru ve Vaší domácnosti.

### Zásobník s vrstveným ohřevem

Kotle Condens 9000i WM jsou vybaveny technologií vrstveného ohřevu teplé vody v zásobníku, který zajišťuje vysoce efektivní přípravu TV. Té je dosaženo propojením akumulačního zásobníku s kombinovaným kotlem, který ohřívá vodu na průtokovém principu v sekundárním deskovém výměníku. V případě ohřevu TV přes tento deskový výměník je dosažováno vyšší účinnosti a rychlosti ohřevu než u klasických zásobníků, kde dochází k ohřevu vody pomocí teplovodní topné spirály. Výhodou spojení kondenzačního kombinovaného kotle s vrstveným zásobníkem je schopnost pracovat v kondenzačním režimu i po celou dobu přípravy a odběru TV. Pro konečného uživatele toto znamená efektivnější využití přídatného tepla obsaženého ve spalinách a menší provozní výdaje za nastavený komfort TV.

### Výhody na první pohled:

- ▶ energeticky úsporný kotel s vysokým komfortem přípravy teplé vody
- ▶ vysoký rozsah modulace až 1:10
- ▶ elegantní skleněný povrch předního krytu kotle
- ▶ možnost vložení regulátoru CW 400 s přehledným textovým displejem do předního panelu kotle
- ▶ komfortní displej s dotykovými tlačítky pro jednoduché nastavení
- ▶ modulární konstrukce a kompaktní rozměry pro snadnou montáž i údržbu



## Technické údaje

|  | Jedn.             | GC9000i WM 20/100 | GC9000i WM 30/150 | GC9000i WM 30/210 |
|--|-------------------|-------------------|-------------------|-------------------|
| Třída energetické účinnosti                            |                   | A  A              | A  A              | A  A              |
| Jmenovitý tepelný výkon                                | kW                | 20,0              | 30,0              | 30,0              |
| Max. jmenovitý tepelný výkon (příprava teplé vody)     | kW                | 30,0              | 30,0              | 30,0              |
| Deklarovaný zátěžový profil                            | -                 | XL                | XL                | XL                |
| Pracovní rozsah plynulé regulace 50/30 °C              | kW                | 3,3-21,0          | 3,3-30,8          | 3,3-30,8          |
| Max. tepelný příkon                                    | kW                | 20                | 30                | 30                |
| Sezónní energetická účinnost vytápění                  | %                 | 94                |                   |                   |
| Spotřeba plynu při jmen. výkonu – zemní plyn           | m <sup>3</sup> /h | 3,2               |                   |                   |
| Objem integrovaného zásobníku                          | l                 | 100               | 150               | 210 *             |
| Maximální průtočné množství TV při 40 °C               | l/min             | 26,9              | 34,3              | 22,7              |
| Nastavitelný rozsah teploty TV                         | °C                | 40-60             |                   |                   |
| Max. provozní přetlak otopné vody                      | bar               | 3                 |                   |                   |
| Teplota spalin při tep. spádu 40/30 °C max./min. výkon | °C                | 49/39             |                   |                   |
| Teplota spalin při tep. spádu 80/60 °C max./min. výkon | °C                | 69/56             |                   |                   |
| Max. množství kondenzační vody                         | l/h               | 1,9               | 2,4               | 2,4               |
| Třída NO <sub>x</sub>                                  |                   | 6                 |                   |                   |
| Elektrický příkon max.                                 | W                 | 93                | 128               | 105               |
| Elektrické napětí/frekvence                            | V/Hz              | 230/50            |                   |                   |
| Rozměry (v/š/h)  | mm                | 1560/600/670      | 1860/600/670      |                   |
| Celková hmotnost bez obalu                             | kg                | 127               | 136               | 148               |

\* speciálně upravený pro kombinaci se solárním systémem



## Kompaktní řešení s vestavěným zásobníkem Stacionární kotle CerapurModul:

Stacionární kondenzační jednotky CerapurModul (CerapurModul-Smart, CerapurModul, CerapurModul-Solar) Vám nabízí úspornou kondenzační technologii pro vytápění i přípravu teplé vody v jednom přístroji. Díky kombinaci vrstveného zásobníku a kondenzačního kotle získáváte vysoký komfort přípravy teplé vody i energeticky úsporné zařízení.

### Efektivní využití kondenzace pro přípravu teplé vody

Kotle řady CerapurModul nabízejí teplo a komfort teplé vody na vysoké úrovni. Výhodou spojení kondenzačního kombinovaného kotle s vrstveným zásobníkem je schopnost pracovat v kondenzačním režimu i po celou dobu přípravy a odběru teplé vody. Pro konečného uživatele to znamená efektivnější využití přídavného tepla obsaženého ve spalinách a mnohem menší provozní výdaje za nastavený komfort teplé vody.

### High-tech technologie přípravy teplé vody

Moderní vrstvený způsob přípravy teplé vody umožňuje dosahovat až o 17% vyšší účinnosti než u běžných zásobníků. Voda se ohřívá v externím tepelném výměníku, přitéká shora do zásobníku a opět se shora odebírá. Tak je stále k dispozici dostatečné množství teplé vody. V číslech: vrstvený zásobník o objemu 75l poskytuje komfort přípravy teplé vody běžného 150l zásobníku.

### CerapurModul-Solar – slunce jako kompletní řešení

Za atraktivním vzhledem se skrývá high-tech technologie a kompletní solární vybavení, které umožňuje okamžité napojení

solárních kolektorů. Bivalentní 204 litrový zásobník s vrstveným ohřevem zajišťuje maximální využití energie při minimálních nárocích na prostor. S tímto kotlem můžete podstatně snížit Vaši celkovou spotřebu energie na vytápění a přípravu teplé vody. Díky patentovanému systému algoritmů SolarInside můžete k průměrné 60% roční úspoře při přípravě TV získat ještě dodatečnou úsporu energie až 15% při přípravě teplé vody a 5% u vytápění.

### Slunečné vyhlídky se solární energií

Se solárními systémy šetříte energii na přípravu teplé vody po celý rok – v létě dokonce až 100%. Plocha kolektorů musí být co nejpřesněji přizpůsobena potřebě teplé vody, tak bude dosaženo optimálních výsledků a maximální výtěžnosti. V průměru se na osobu a den počítá se střední potřebou teplé vody 40l – z toho vyplývá potřebná plocha kolektoru přibližně 1,2 m<sup>2</sup> na osobu.

### Výhody na první pohled:

- ▶ Nejvyšší komfort přípravy teplé vody díky zásobníku s vrstveným ohřevem o objemu 75l, 101l, 148l a 204l (solární)
- ▶ Elektronicky řízené čerpadlo s nízkou spotřebou elektrické energie
- ▶ Funkce Eco pro přípravu teplé vody s až 10% úsporou energie
- ▶ Komunikace se solárními systémy SolarInside
- ▶ Optimalizovaný režim čerpadla
- ▶ Využití principu kondenzace i při přípravě teplé vody
- ▶ Kompaktní rozměry kotlů pro úsporu místa





### Jedinečná technologie SolarInside

Pro optimální kombinaci plynových spotřebičů se solární energií vyvinul Bosch revoluční systém řízení. Patentovaný systém algoritmu vypočítává očekávané množství solárního záření a redukuje tak již předem spotřebu plynu. Dává přitom solární energii jednoznačnou prioritu. Výsledkem tohoto pokrokového algoritmu řízení a regulace je až o 15 % vyšší úspora při přípravě teplé vody. Tak uspoříte nejen energii, ale i své finance. Funkce potřebné pro solární systémy jsou zahrnuty v regulátoru a automaticky se aktivují při připojení solárních komponentů.

### Technické údaje

|  | Jednotky          | CerapurModul-Smart<br>ZBS 22/75SE-3 MA | CerapurModul<br>ZBS 14/100SE-3MA | CerapurModul<br>ZBS 22/100SE-3 MA | CerapurModul<br>ZBS 30/150SE-3 MA | CerapurModul-Solar<br>ZBS 22/210-3 SOE |
|--|-------------------|--|----------------------------------|-----------------------------------|-----------------------------------|--|
| Třída energetické účinnosti                  |                   |  |                                  |                                   |                                   |  |
| Jmenovitý tepelný výkon                      | kW                | 22                                     | 13                               | 22                                | 29                                | 22                                     |
| Deklarovaný zátěžový profil                  |                   | XL                                     | XL                               | XL                                | XL                                | XL                                     |
| Pracovní rozsah plynulé regulace 40/30 °C    | kW                | 7,3 - 21,6                             | 3,3 - 14,2                       | 7,3 - 21,6                        | 7,1 - 30,6                        | 7,3 - 23,8                             |
| Pracovní rozsah plynulé regulace 80/60 °C    | kW                | 6,6 - 20,3                             | 2,9 - 13,0                       | 6,6 - 20,3                        | 6,4 - 29,4                        | 6,6 - 22,4                             |
| Tepelný příkon                               | kW                | 6,8 - 20,8                             | 3,0 - 13,3                       | 6,8 - 20,8                        | 6,5 - 30,0                        | 6,8 - 23,0                             |
| Normovaný stupeň využití až                  | %                 | 108                                    | 109                              | 109                               | 109                               | 109                                    |
| Spotřeba plynu při jmen. výkonu – zemní plyn | m <sup>3</sup> /h | 3,0                                    | 1,6                              | 3,0                               | 3,2                               | 3,0                                    |
| Maximální průtočné množství TV při 40 °C     | l/min             | 12                                     | 13                               | 13                                | 16,5                              | 12                                     |
| Nastavitelný rozsah teploty TV               | °C                | 40 - 70                                | 40 - 70                          | 40 - 70                           | 40 - 70                           | 40 - 70                                |
| Objem vestavěného zásobníku                  | l                 | 75                                     | 101                              | 101                               | 148                               | 204                                    |
| Max. provozní tlak otopné vody               | bar               | 3                                      |                                  |                                   |                                   |  |
| Max. náběhová teplota otopné vody            | °C                | cca 90                                 |                                  |                                   |                                   |  |
| Celkový objem expanzní nádoby                | l                 | 12                                     |                                  |                                   |                                   |  |
| Třída NO <sub>x</sub>                        |                   | 6                                      |                                  |                                   |                                   |  |
| Elektrický příkon max.                       | W                 | 111 - 154                              | 116 - 149                        | 116 - 154                         | 127 - 154                         | 113 - 225                              |
| Elektrické napětí/frekvence                  | V/Hz              | 230/50                                 |                                  |                                   |                                   |  |
| Elektrické krytí                             | IP                | X4D                                    |                                  |                                   |                                   |  |
| Rozměry (v/š/h)                              | mm                | 1760/440/465                           | 1515/600/600                     | 1515/600/600                      | 1770/600/600                      | 1860/600/600                           |
| Celková hmotnost bez obalu                   | kg                | 66                                     | 108                              | 108                               | 128                               | 166                                    |





## Kondenzační technika splňující nejvyšší nároky CerapurComfort

CerapurComfort – již jméno prozrazuje, co umí nejlépe: zvýšení komfortu s úsporou energie. Nabízí maximální komfort vytápění a přípravy teplé vody, jednoduchou obsluhu, hospodárnost a šetrnost k životnímu prostředí. Zvláštní výhody: energeticky úsporné oběhové čerpadlo s mimořádně nízkou spotřebou energie a dodatečná zvuková izolace zajišťují velmi tichý provoz.

### Regulovatelný komfort je úsporný komfort

CerapurComfort je skutečným mistrem v úspoře energie: kondenzační technika umožňuje maximální využití tepla z dodávaného paliva, a tak omezuje spotřebu plynu na minimum. Díky elektronicky řízenému čerpadlu má CerapurComfort také co říci k tématu úspory elektrické energie. Starší oběhová čerpadla pracují vždy na celý výkon, ačkoli to přes část topné sezóny není vůbec nutné. Přitom zbytečně spotřebovávají energii: na jejich účet jde téměř 20 % celkové spotřeby elektrické energie domácnosti. Elektronicky řízené čerpadlo automaticky rozpozná, jaké množství tepla je zapotřebí, výkon čerpadla se přizpůsobí skutečné potřebě, a tím dodatečně šetří energii. Kondenzační kotle CerapurComfort udělají s plýtváním konec!

### Nejvyšší komfort přípravy teplé vody

Použitím deskového tepelného výměníku, tzv. mikroakumulátoru, je možné u kombinovaného provedení kotle (s průtokovým ohřevem) využívat ekonomicky výhodný efekt kondenzace i pro přípravu teplé vody. Tyto kotle jsou vybaveny funkcí komfortního přehřevu, tzv. ECO/COM, umožňující získat teplou vodu okamžitě nebo v průběhu několika sekund.

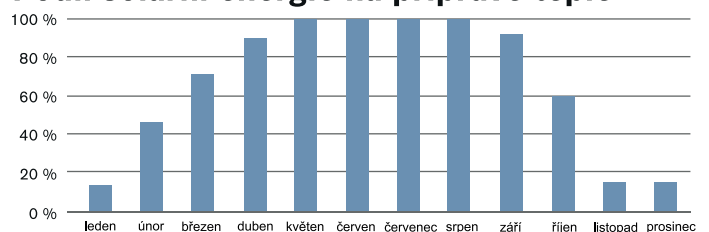
### Příjemné teplo, které je sotva slyšet

Díky velmi tichému provozu nebude kotel rušit pohodu a klid Vaší domácnosti.

### Předpověď: slunečno a teplo

CerapurComfort obsahuje elektronickou řídicí jednotku Bosch Heatronic® III, která komunikuje se solárním řídicím modulem. Lze tak dodatečně využívat sluneční záření k získávání energie. Úspora je značná: se solárním systémem můžete ušetřit až 60 % energie na přípravu teplé vody a až 30 % energie na vytápění.

### Podíl solární energie na přípravě teplé



**Výhody na první pohled:**

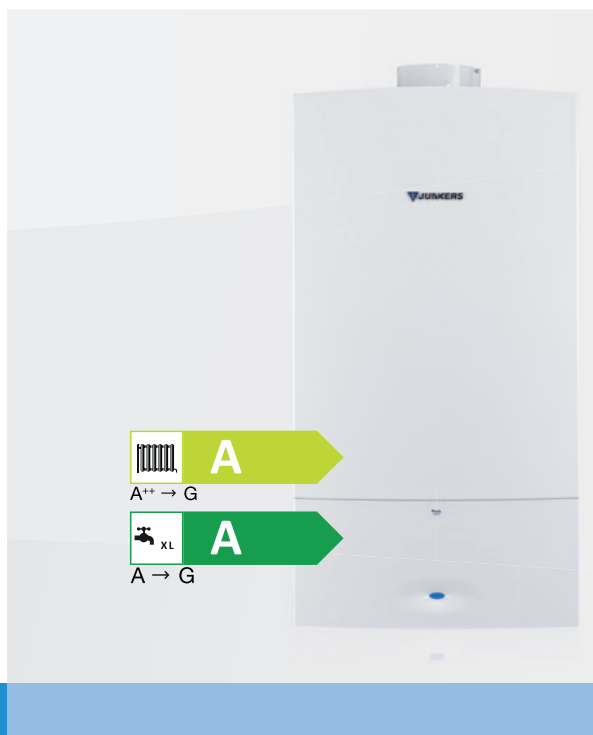
- ▶ Energeticky úsporný kotel s robustním a vysoce účinným výměníkem
- ▶ Patentovaný software pro optimální využívání solární energie
- ▶ Elektronicky řízené čerpadlo s nízkou spotřebou elektrické energie
- ▶ Šetrný k životnímu prostředí obzvláště nízkými emisemi
- ▶ Tichý provoz zajišťuje speciální izolace
- ▶ Jednoduchou obsluhu umožňuje textový displej vestavěné regulace
- ▶ Kompatibilní se solárním systémem
- ▶ Na nestandardní provozní stavy kotle upozorní i zvukový signál

Plynové kotle CerapurComfort a CerapurSmart mohou ohřívat TV buď průtokem v případě kombinovaného provedení, nebo ohřevem do připojeného nepřímého ohřívacího zásobníku. Kombinovaná varianta šetří díky svým malým rozměrům místo a je vhodná zejména pro menší bytové jednotky. V tomto případě máte k dispozici dostatečné množství TV na více odběrných místech, nikoliv však současně. Nejkomfortnější a velmi oblíbenou variantou je sestava kotle a nepřímého

ohřívacího zásobníku, která poskytuje celou řadu výhod. Mezi ně patří možnost napojení cirkulačního okruhu, dostatečné množství TV na více odběrných místech současně a trvalá zásoba TV v izolovaném zásobníku, což znamená snížení počtu startů kotle, a tím snížení spotřeby plynu. Např.: Se zásobníkem WD 120 B máte k dispozici 115 litrů TV a doba jejího ohřevu na 60 °C je přibližně 30 minut při topném výkonu 25 kW.

**Technické údaje**

|  | Jednotky          | CerapurComfort<br>ZSBR 16-3 E | CerapurComfort<br>ZSBR 28-3 E | CerapurComfort<br>ZWBR 30-3 E | CerapurComfort<br>ZBR 42-3 A |
|--|-------------------|-------------------------------|-------------------------------|-------------------------------|------------------------------|
| Třída energetické účinnosti                            |                   |                               |                               |                               |                              |
| Jmenovitý tepelný výkon                                | kW                | 15                            | 26                            | 29                            | 39                           |
| Deklarovaný zátěžový profil                            |                   | -                             | -                             | XL                            | -                            |
| Pracovní rozsah plynulé regulace 40/30 °C              | kW                | 3,7 - 15,9                    | 7,1 - 27,7                    | 7,1 - 30,9                    | 10,2 - 40,8                  |
| Pracovní rozsah plynulé regulace 80/60 °C              | kW                | 3,3 - 14,6                    | 6,4 - 26,1                    | 6,4 - 29,4                    | 9,5 - 39,2                   |
| Tepelný příkon   | kW                | 3,4 - 15,0                    | 6,5 - 26,6                    | 6,5 - 30                      | 9,5 - 40                     |
| Normovaný stupeň využití až                            | %                 | 109                           |                               |                               |                              |
| Spotřeba plynu při jmen. výkonu – zemní plyn           | m <sup>3</sup> /h | 1,6                           | 2,8                           | 3,2                           | 4,2                          |
| Maximální průtočné množství TV při 40 °C               | l/min             | -                             | -                             | 14,2                          | -                            |
| Minimální potřebný tlak vody – TV                      | bar               | -                             | -                             | 0,3                           | -                            |
| Nastavitelný rozsah teploty TV                         | °C                | -                             | -                             | 40 - 60                       | -                            |
| Max. provozní přetlak otopné vody                      | bar               | 3                             |                               |                               |                              |
| Celkový objem expanzní nádoby                          | l                 | 12                            | 12                            | 12                            | -                            |
| Teplota spalin při tep. spádu 40/30 °C max./min. výkon | °C                | 49/32                         | 51/32                         | 51/32                         | 65/32                        |
| Teplota spalin při tep. spádu 80/60 °C max./min. výkon | °C                | 69/58                         | 62/55                         | 69/55                         | 87/60                        |
| Max. množství kondenzační vody                         | l/h               | 1,2                           | 2,2                           | 2,2                           | 3,5                          |
| Třída NO <sub>x</sub>                                  |                   | 6                             |                               |                               |                              |
| Elektrický příkon max.                                 | W                 | 105                           | 119                           | 123                           | 92                           |
| Elektrické napětí/frekvence                            | V/Hz              | 230/50                        |                               |                               |                              |
| Rozměry (v/š/h)  | mm                | 850/440/350                   |                               |                               |                              |
| Celková hmotnost bez obalu                             | kg                | 50                            | 50                            | 54                            | 40                           |



#### Výhody na první pohled:

- ▶ Vhodné pro rodinné a řadové domky, díky kompaktním rozměrům i pro byty
- ▶ Energeticky úsporný kotel s vysokou účinností
- ▶ Patentovaný software pro optimální využívání solární energie
- ▶ Tichý provoz
- ▶ Jednoduchou obsluhu umožňuje textový displej vestavěné regulace
- ▶ Kompatibilní se solárním systémem

## Teplo a teplá voda v jednom balení CerapurSmart

Kondenzační technika nemusí být vůbec drahá! Nejlepším příkladem toho je plynový kondenzační kotel CerapurSmart. Pokud hledáte kotel s výhodným poměrem cena/výkon, který nabízí veškeré výhody kondenzační techniky a kromě toho je také mimořádně kompaktní, doporučujeme Vám CerapurSmart.

#### Kotel pro všestranné použití

CerapurSmart nabízí vše, co lze očekávat od moderního závěsného kondenzačního kotle, a ještě mnohem více: normovaný stupeň využití až 108%, vysoký komfort vytápění, multifunkční displej regulátoru se snadnou obsluhou a kompaktní rozměry. Kotel se dá obratem ruky kombinovat se solárním systémem Bosch – možnost, která je právě v době stoupajících cen energie zajímavá pro stále více lidí.

#### Štíhlé míry pro těsné prostory a tichý provoz

S rozměry 850 x 400 x 370 mm je závěsný kotel velmi kompaktní a najde se pro něj místo i v různých výklencích nebo tam, kde není místa nazbyt. Jednou z dalších výhod je i tichý provoz kotle.

#### Bezpečnost především

S kotlem CerapurSmart máte Vy a Vaše rodina jistotu: zadáním speciální kombinace tlačítek můžete zafixovat všechna provedená nastavení. Pokud by se někdy stalo, že omylem změníte nastavení teplé vody, můžete zůstat zcela klidní. Nikdo se nebude muset sprchovat studenou vodou, ani si neopaří ruce, neboť provedená základní nastavení jsou díky blokovacímu mechanismu tlačítek neměnná.

#### Obsluha se stane hračkou

Díky elektronické řídicí jednotce Bosch Heatronic® III je obsluha kotle opravdu jednoduchá. Displej na kotli zobrazuje v běžném provozu teplotu otopné vody nebo teplé vody. V případě nestandardního provozního stavu se na displeji okamžitě zobrazí servisní kód, který umožní odborníkovi bezpečnou, rychlou a tím samozřejmě i levnou pomoc.



## Technické údaje

|  | Jednotky          | CerapurSmart<br>ZSB 14-3 CE | CerapurSmart<br>ZSB 22-3 CE | CerapurSmart<br>ZWB 28-3 CE |
|--|-------------------|-----------------------------|-----------------------------|-----------------------------|
| Třída energetické účinnosti                            |                   |                             |                             |                             |
| Jmenovitý tepelný výkon                                | kW                | 13                          | 20                          | 20                          |
| Deklarovaný zátěžový profil                            |                   | -                           | -                           | XL                          |
| Pracovní rozsah plynulé regulace 40/30 °C              | kW                | 3,7 - 14,2                  | 8,1 - 21,8                  | 8,1 - 21,8                  |
| Pracovní rozsah plynulé regulace 80/60 °C              | kW                | 3,3 - 13,0                  | 7,3 - 20,3                  | 7,3 - 20,3                  |
| Tepelný příkon   | kW                | 3,4 - 13,3                  | 7,5 - 20,8                  | 7,5 - 20,8                  |
| Spotřeba plynu při jmen. výkonu – zemní plyn           | m <sup>3</sup> /h | 1,4                         | 2,1                         | 2,8                         |
| Maximální průtočné množství TV při 40 °C               | l/min             | -                           | -                           | 12                          |
| Nastavitelný rozsah teploty TV                         | °C                | -                           | -                           | 40 – 60                     |
| Max. provozní tlak otopné vody                         | bar               |                             | 3                           |                             |
| Celkový objem expanzní nádoby                          | l                 |                             | 8                           |                             |
| Teplota spalin při tep. spádu 40/30 °C max./min. výkon | °C                | 49/30                       | 60/32                       | 60/32                       |
| Teplota spalin při tep. spádu 80/60 °C max./min. výkon | °C                | 69/58                       | 81/61                       | 94/61                       |
| Max. množství kondenzační vody                         | l/h               | 1,2                         | 1,7                         | 1,7                         |
| Třída NO <sub>x</sub>                                  |                   |                             | 6                           |                             |
| Elektrický příkon max. (vytápění)                      | W                 | 76                          | 86                          | 86                          |
| Elektrické napětí/frekvence                            | V/Hz              |                             | 230/50                      |                             |
| Rozměry (v/š/h)  | mm                |                             | 850/400/370                 |                             |
| Celková hmotnost bez obalu                             | kg                | 41                          | 41                          | 44                          |

# Kompaktní řešení s vestavěným zásobníkem CerapurAcu a CerapurAcu-Smart:

Teplá voda v jednom přístroji, nejnovější technologie přípravy teplé vody s minimální potřebou prostoru – to je CerapurAcu a CerapurAcu-Smart. Kompaktní závěsný kondenzační kotel CerapurAcu obsahuje vestavěný nerezový zásobník o objemu 42 l s vrstveným ohřevem TV a CerapurAcu-Smart má vestavený smaltovaný zásobník o objemu 48 l.

## Více komfortu, menší potřeba místa





Kondenzační kotle CerapurAcu a CerapurAcu-Smart nabízí vytápění a ohřev vody v jednom přístroji a lze jej jednoduše umístit na zeď. CerapurAcu s vestavěným zásobníkem připravuje teplou vodu prostorově a energeticky úsporným způsobem tzv. vrstveným ohřevem teplé vody. Voda je ohřívána vysoce výkonným výměníkem a přitéká shora do zásobníku, což vede k vrstvení vody. Tím je zajištěno dostatečné množství teplé vody, kdykoliv ji budete potřebovat. Vrstvený zásobník s objemem 42 litrů nabízí komfort přípravy teplé vody běžného přibližně 80 l zásobníku. Díky speciální funkci regulátoru CW/CR je možné nabíjecí čerpadlo vrstveného

zásobníku použít i jako cirkulační čerpadlo teplé vody mezi kotlem a odběrným místem.

## Teplá voda i v případě vychladlého zásobníku

Jakmile otevřete vodovodní kohoutek, teče Vám přímo nastavená teplá voda s konstantní teplotou. Pokud zásobník obsahuje pouze studenou vodu, i přesto je zajištěn vysoký komfort přípravy teplé vody. Kotel CerapurAcu změní provozní režim a připravuje vodu na principu průtokového ohřevu. V každém případě se můžete těšit z dostatku teplé vody, až 13 l trvalého průtoku u kotle CerapurAcu a 16 l za minutu při jednorázovém odběru u kondenzačního kotle CerapurAcu-Smart.

## Technické údaje

|   | Jedn.             | CerapurAcu<br>ZWSB 22/28-3 E   | CerapurAcu-Smart<br>ZWSB 30-4 E   |
|---|-------------------|--|---|
| Třída energetické účinnosti               |                   |  A  A |  A  A |
| Deklarovaný zátěžový profil               |                   | XL   | XL  |
| Jmenovitý tepelný výkon                   | kW                | 21   | 23  |
| Pracovní rozsah plynulé regulace 40/30 °C | kW                | 8,1 - 22,1   | 7,3 - 24  |
| Pracovní rozsah plynulé regulace 80/60 °C | kW                | 7,3 - 20,9   | 6,6 - 22,8  |
| Tepelný příkon                            | kW                | 7,5 - 21,5   | 23,4  |
| Spotřeba plynu při jmen. výkonu           | m <sup>3</sup> /h | 2,94   | 3,18  |
| Max. průtočné množství TV při 40 °C       | l/min             | 14   | 14  |
| Nastavitelný rozsah teploty TV            | °C                | 40 - 70  | 40 - 60   |
| Objem vestavěného zásobníku               | l                 | 42   | 48  |
| Max. provozní přetlak otopné vody         | bar               | 3  | 3   |
| Celkový objem expanzní nádoby             | l                 |  | 7   |
| Třída NO <sub>x</sub>                     |                   |  | 6   |
| Elektrický příkon max.                    | W                 | 97   | 107   |
| Elektrické napětí/frekvence               | V/Hz              |  | 230/50  |
| Rozměry (v/š/h)                           | mm                |  | 890/600/482   |
| Celková hmotnost bez obalu                | kg                | 65,9   | 78  |

## Výhody na první pohled:

- ▶ Vysoký komfort přípravy teplé vody díky nerezovému zásobníku s vrstveným ohřevem o objemu 42 l (48 l u verze Smart)
- ▶ Teplá voda a vytápění v jednom
- ▶ Konstantní teplota teplé vody na více odběrných místech najednou
- ▶ Využití principu kondenzace i při přípravě teplé vody
- ▶ Úspora místa díky montáži na zeď
- ▶ Zvýšený výkon pro přípravu teplé vody





# Kondenzační kotel v novém kabátě Suprapur:

Uvažujete o výměně Vašeho dosluhujícího atmosférického kotle? Rozhodněte se pro stacionární kondenzační kotel Suprapur, který představuje úsporný a ekologický způsob vytápění v kompaktním provedení. Spolehlivá kondenzační technika zajistí vysokou účinnost po celý rok a sníží Vaše náklady na vytápění.

## Výměna nikdy nebyla jednodušší

Stojíte před otázkou výměny stacionárního atmosférického kotle a nechcete se pouštět do velkých stavebních úprav? U nás naleznete jednoduché a úsporné řešení – stacionární kondenzační kotel Suprapur. Hlavní výhodou tohoto kotle je, že jej lze postavit na místo původního kotle s minimálními úpravami. Již od začátku byl konstruován tak, aby výměna byla co nejjednodušší a úpravy v kotelně nebo ve sklepech co nejmenší. Další výhodou jsou pak minimální rozměry, které jsou pro všechny výkony stejné.

## Využití osvědčených technologií




Suprapur pracuje na stejném principu kondenzace jako osvěd-

čené nástěnné kotle a nabízí tak prvotřídní výkon při minimální provozní hladině. Kotel využívá novou řídicí jednotku BC23, která je plně kompatibilní se všemi současně nabízenými regulátory. Suprapur můžete jednoduše kombinovat se solárními systémy a ušetřit tak další náklady na vytápění a přípravu teplé vody.

## Více variant pro více použití

Kondenzační kotel je k dispozici ve dvou provedeních – systémová verze s energeticky úsporným oběhovým čerpadlem pro připojení k zásobníku a standardní verze pro jednoduchou montáž tam, kde už byl systém v minulosti čerpadlem osazen.

## Technické údaje

|  | Jednotky | Suprapur<br>KSBR 16   | Suprapur<br>KSBR/KBR 30   | Suprapur<br>KBR 42  |
|--|----------|---|---|---|
| Třída energetické účinnosti pro vytápění |          |  A |  A |  A |
| Jmenovitý tepelný výkon                  | kW       | 16  | 30  | 39  |
| Pracovní rozsah plyn. regulace 50/30 °C  | kW       | 3,8 - 17,0  | 8,0 - 31,7  | 10,1 - 39,8   |
| Pracovní rozsah plyn. regulace 80/60 °C  | kW       | 3,5 - 15,3  | 7,0 - 30,1  | 9,4 - 38,1  |
| Elektrické krytí                         | IP       |   | X4D   |   |
| Třída NO <sub>x</sub>                    |          |   | 6   |   |
| Elektrický příkon max.                   | W        | 97  | 116/48  | 68  |
| Elektrické napětí / frekvence            | V/Hz     |   | 230/50  |   |
| Rozměry (v/š/h)                          | mm       |   | 930/394/466   |   |
| Hmotnost                                 | kg       |   | 52  |   |

## Výhody na první pohled:

- ▶ Energeticky úsporný kotel s vysokým normovaným stupněm využití až 108% díky tepelnému výměníku WB5
- ▶ Kompaktní rozměry a nízká hmotnost
- ▶ K dodání ve dvou verzích – systémové vč. oběhového čerpadla (16 a 30 kW) a standardní (30 a 42 kW)
- ▶ Modulační plynový hořák s nízkými emisemi
- ▶ Vhodná náhrada za stávající atmosférický kotel





#### Výhody na první pohled:

- ▶ Nejvyšší 3-hvězdičkový komfort teplé vody
- ▶ Kompatibilní se solárním systémem
- ▶ Úsporné elektronicky řízené čerpadlo
- ▶ Jednoduchá obsluha kotle
- ▶ Šetrný k životnímu prostředí obzvláště nízkými emisemi (NO<sub>x</sub> tr. 6)
- ▶ Dlouhá životnost výměníku z nerezové oceli

## High-tech pro malé prostory Cerastar a Ceramini:

Tato řada kotlů spojuje osvědčené prvky předchozí řady s doplněním nových moderních prvků pro větší úsporu i komfort. Vedle speciálně vyvinutého vodou chlazeného lamelového hořáku Thermostar je dalším plusem energeticky úsporné oběhové čerpadlo, elektronická řídicí jednotka Bosch Heatronic® III, komunikace se solárními systémy a dodatečná úspora díky SolarInside.

#### Hodně komfortu na malém prostoru

Kotle Cerastar a Ceramini jsou nenáročné na místo a díky své kompaktnosti a tichému provozu je lze bez problémů instalovat i v obytných místnostech.

#### Optimální kombinace se solárními systémy

Pokud chcete dosáhnout úspornější a ekologičtější spotřeby, je možné závěsné kotle jednoduše kombinovat se solárními systémy. Díky Bosch Heatronic® III a kombinaci patentovaného systému algoritmů SolarInside můžete k průměrné 60%

roční úspoře při solární přípravě teplé vody získat ještě další dodatečnou úsporu energie 15%.

#### Snadná obsluha, jednoduchá údržba

Díky elektronické řídicí jednotce je obsluha kotle opravdu jednoduchá. Displej na kotli zobrazuje v běžném provozu teplotu otopné vody nebo teplé vody. V případě nestandardního provozního stavu se na displeji zobrazí servisní kód, který umožní odborníkovi rychlou, bezpečnou a tím finančně nenáročnou pomoc.

#### Technické údaje

|  | Jednotky          | Cerastar        |             |                 |                 | Ceramini        |
|--|-------------------|-----------------|-------------|-----------------|-----------------|-----------------|
|  |                   | ZWR 18-7 KE     | ZWR 24-7 KE | ZSR 24/120-7 KE | ZSR 24/160-7 KE | ZSR 10-7 KE     |
| Třída energetické účinnosti                  |                   |                 |             |                 |                 |                 |
| Jmenovitý tepelný výkon                      |                   | 18              | 24          | 24              | 24              | 10              |
| Deklarovaný zátěžový profil                  |                   | S               | S           | XXL             | XXL             | -               |
| Tepelný výkon                                | kW                | 9,1 - 18,2      | 10,9 - 24,2 | 10,9 - 24,2     | 10,9 - 24,2     | 5,5 - 10,0      |
| Tepelný příkon                               | kW                | 10,1 - 20,2     | 12,1 - 27   | 12,1 - 27       | 12,1 - 27       | 6,1 - 11,1      |
| Tepelný výkon – pro přípravu TV              | kW                | 9,1 - 18,2      | 10,9 - 24,2 | 10,9 - 24,2     | 10,9 - 24,2     | 5,5 - 10,0      |
| Spotřeba plynu při jmen. výkonu – zemní plyn | m <sup>3</sup> /h | 2,2             | 3,0         | 3,0             | 3,0             | 1,3             |
| Maximální průtočné množství TV při 60°C      | l/min             | 5,2             | 6,9         | -               | -               | -               |
| Specifický průtok podle EN 625               | l/min             | 8,1             | 10,8        | -               | -               | -               |
| Nastavitelný rozsah teploty TV               | °C                | 40 - 60         | 40 - 60     | -               | -               | -               |
| Minimální provozní přetlak teplé vody        | bar               | 0,3             | 0,3         | -               | -               | -               |
| Maximální provozní přetlak otopné vody       | bar               | 3               |             |                 |                 | -               |
| Rozsah teploty vody v nábehovém okruhu       | °C                | cca 90          | cca 90      | cca 90          | cca 90          | cca 90          |
| Celkový objem expanzní nádoby                | l                 | 11              | 11          | 11              | 11              | 7,5             |
| Teplota spalin při jmenovitém výkonu         | °C                | 75 - 120        | 73 - 123    | 73 - 123        | 73 - 123        | 62 - 90         |
| Průměr odtahu spalin                         | mm                | 110             | 130         | 130             | 130             | 92,5            |
| Třída NO <sub>x</sub>                        | -                 | 6               |             |                 |                 | -               |
| Elektrický příkon                            | W                 | 150             |             |                 |                 | -               |
| Elektrické napětí/frekvence                  | V/Hz              | 230 / 50        |             |                 |                 | -               |
| Elektrické krytí                             | IP                | X4D             |             |                 |                 | -               |
| Rozměry (v/š/h)                              | mm                | 850 / 440 / 380 |             |                 |                 | 770 / 450 / 275 |
| Celková hmotnost bez obalu                   | kg                | 40              | 43          | 43              | 43              | 30              |

# Bezkonkurenční komfort přípravy TV

## Teplá voda kdykoliv

Nejkomfortnější a velmi oblíbenou variantou je sestava kotle s nepřímo ohřivaným zásobníkem, která poskytuje celou řadu výhod. Mezi ně patří standardní možnost napojení cirkulačního okruhu, možnost instalace více odběrných míst a trvalá zásoba TV v izolovaném zásobníku, což znamená snížení počtu startů spotřebiče a tím i snížení spotřeby plynu. Díky všem těmto výhodám máte kdykoliv k dispozici dostatečné množství TV na více odběrných místech současně. Kotle Cerastar jsou nabízeny v sestavách s nepřímo ohřivaným zásobníkem o objemu 120 nebo 160 litrů. Například: Se sestavou kotle Cerastar ZSR 24/120-7 KE máte k dispozici 115 litrů TV a doba jejího ohřevu na 60 °C je cca 20 minut.

Kombinovaná varianta s průtokovým ohřevem TV šetří díky svým malým rozměrům místo a je vhodná zejména pro menší bytové jednotky. V tomto případě máte k dispozici dostatečné množství TV na více odběrných místech, nikoliv však současně. Použitím výkonného tepelného deskového výměníku, tzv. mikroakumulátoru, je v případě kotle Cerastar zajištěn tříhvězdičkový komfort přípravy TV dle EN 13203.

Kotel Cerastar je vybaven funkcí komfortního předehřevu TV a nabízí tři volitelné režimy umožňující získat TV okamžitě nebo v průběhu několika sekund. Kotel se Vám tlačítkem COM/ECO zcela přizpůsobí. Ani při ECO nastavení se nemusíte zříkat vysokého komfortu. Teplá voda je k dispozici ve velmi krátkém čase.

## Speciálně vyvinutý vodou chlazený atmosférický lamelový hořák Thermostar s předsměšováním nabízí celou řadu výhod:

### Velmi tichý provoz

Lamelový hořák je pozoruhodný mimořádně nízkou hladinou nepřijemného hluku. Naměřená hodnota (do 40 dB) se přibližuje běžným hodnotám hluku v lese.


### Rychlá a jednoduchá údržba

Díky speciální konstrukci je možné hořák ve velmi krátkém čase vyjmout a zpřístupnit pro čištění bez vypuštění otopného systému a kotle. Kvalitní materiály a robustní konstrukce jsou předpokladem dlouhodobé životnosti hořáku.

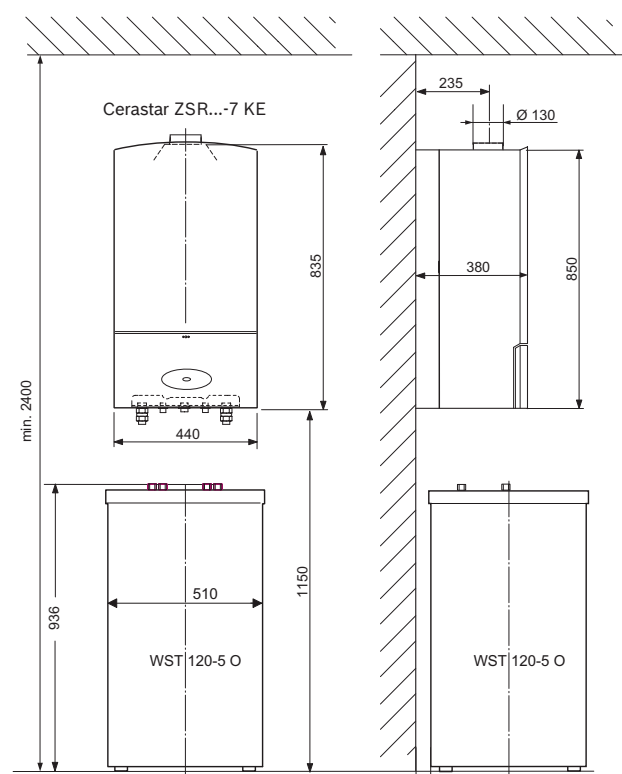
### Ekologické spalování

Investice do budoucnosti, která se Vám při zpřísnění požadavků na emise škodlivin vyplatí. Hodnoty emisí NO<sub>x</sub> ve spalinách jsou u kotlů Cerastar a Ceramini nižší jak 25 mg/kWh, tzn. kotle splňují třídu 6 a lze je instalovat i v centrech měst. Koupí těchto kotlů se tak nebudete muset obávat případného placení poplatků za překročení stanovených emisních limitů či dokonce výměny kotle.

## Technické údaje

| Zásobník                           | Jedn. | WST 120-5 O   | WD 160 B  |
|------------------------------------|-------|---|---|
| Třída energetické účinnosti        |       |  C |  B |
| Provedení                          |       | válcový   | hranatý   |
| Využitelný objem                   | l     | 115   | 149   |
| Max. výkon pro ohřev při tv = 90°C | kW    | 20,0  | 25,1  |
| Výkonové číslo*                    | NL    | 1,2   | 2   |
| Provozní tlak ohřivané vody        | bar   | 10  | 10  |
| Hmotnost (bez vody)                | kg    | 54  | 60  |

\* odběrná charakteristika, která orientačně udává počet zásobovaných bytů s 3,5 osobami dle DIN 4708



# Regulátory Bosch: Komfort je věc nastavení

Nová řada regulátorů Bosch je určena pro plynové kotle s elektronickou řídicí jednotkou Bosch. Nabízí celou řadu užitečných funkcí, díky kterým se vytápění a příprava teplé vody přesně přizpůsobí Vaším nárokům.

## Teplota na Vaše přání

Součástí nových regulátorů jsou různé přednastavené programy pro vytápění – stačí je jen aktivovat. Příklad: pracujete a nejste přes den doma? Pak možná potřebujete plný tepelný komfort jen ráno a večer. Přes den šetříte energii s úsporným programem. Přijдете domů dříve, než jste plánovali a chtěli byste mít hned teplo, ačkoli je kotel v útlumu? Pomocí otočného knoflíku kdykoliv můžete přizpůsobit teplotu bez ohledu na nastavený program. Regulátory umožňují zónovou regulaci, díky které lze nastavit odlišnou teplotu v různých částech Vašeho obydlení a tak dosáhnout ještě větších úspor.

## Prostorová regulace

Prostorové regulátory teploty v místnosti (CR...) jsou vhodné pro malé a středně velké byty, měří teplotu v místnosti a porovnávají skutečnou teplotu s Vaší požadovanou teplotou. Podle potřeby regulátor ohlašuje řídicí jednotce v kotli, že je nutno

zvýšit nebo snížit topný výkon, a tím garantuje stálou teplotu a úsporný provoz.

## Ekvitermní regulace

Ekvitermní, na vnější teplotě závislé, regulátory (CW...) jsou doporučovány zejména pro větší byty či rodinné domky. U ekvitermních regulátorů s venkovním čidlem kotel zvyšuje nebo snižuje výkon na základě venkovní teploty. Nové regulátory lze nastavit tak, aby počítaly i s vlivem skutečné vnitřní teploty.

## Dálkové ovládání

Pro pohodlnou a komfortní regulaci, zvláště pak v případě, kdy je kotel umístěn mimo obytný prostor, nabízíme dálková ovládání. Ovládání je spojeno s kotlem pomocí kabelu a umísťuje se do vhodné a dobře přístupné místnosti Vašeho bytu či rodinného domku.

## Přehled regulátorů ke kotlům řady Bosch a Junkers

|                             | Prostorové regulátory pro malé a střední byty<br>(lze použít i jako dálková ovládání ve spojení s regulátorem CW 400) |   |   | Ekvitermní regulátory s venkovním čidlem<br>pro větší byty a rodinné domy                            |   |
|-----------------------------|---|---|---|--|---|
|                             | CR 10   | CR 100  | CR 100 RF<br>Bezdrátový regulátor                                   | CW 100   | CW 400  |
| Program pro vytápění        | Neprogramovatelné, bez časového programu  | Týdenní program<br>Program dovolená                                 | Týdenní program<br>Program dovolená                                 | Týdenní program v závislosti na venkovní teplotě<br>Program dovolená                                 | Týdenní program v závislosti na venkovní teplotě<br>Program dovolená  |
| Program pro přípravu TV     | Neprogramovatelné, bez časového programu  | Program pro TV závisí na programu vytápění                          | Program pro TV závisí na programu vytápění                          | Program pro TV závisí na programu vytápění   | Týdenní program   |
| Dálkové ovládání regulátoru | Nelze připojit  | Nelze připojit  | Nelze připojit  | Nelze připojit   | Lze použít dálková ovládání CR 10 a CR 100 pro jednotlivé otopné okruhy   |
| Počet otopných okruhů       | 1 otopný okruh  | 1 směšovaný nebo 1 nesměšovaný otopný okruh (pomocí modulů MM a MS) | 1 směšovaný nebo 1 nesměšovaný otopný okruh (pomocí modulů MM a MS) | 1 směšovaný nebo 1 nesměšovaný otopný okruh (pomocí modulů MM a MS)                                  | Až 4 otopné okruhy a 2 okruhy teplé vody (pomocí modulů MM a MS)  |
| Detail výroby               | Rozsah teploty 5-30 °C  | Rozsah teploty 5-30 °C<br>Solární funkce pro ohřev vody             | Rozsah teploty 5-30 °C<br>Solární funkce pro ohřev vody             | Rozsah teploty 5-30 °C<br>Solární funkce pro ohřev vody<br>Nelze integrovat do předního panelu kotle | Rozsah teploty 5-30 °C<br>Velký grafický displej<br>Dotyková tlačítka<br>Lze integrovat do předního panelu kotle<br>Ovládání přes Android nebo iOS pomocí modulu MB LAN 2<br>Kaskádový regulátor pomocí modulu MC 400<br>Solární funkce pro ohřev vody a vytápění |

Další funkce regulátorů Bosch lze doplnit pomocí široké nabídky externích a kaskádových modulů.

**Výhody na první pohled:**

- ▶ Díky pokročilé detekci přítomnosti osob v domě a oddělené regulaci teploty se vytápění spouští jen tehdy, když je to opravdu potřeba
- ▶ Regulujte jednotlivé místnosti pomocí chytrých bezdrátových termostatických hlavic Bosch
- ▶ Snadné propojení EasyControl s dalšími produkty a aplikacemi (IFTTT a Amazon Alexa budou dostupné později)
- ▶ Moderní design se skleněnou dotykovou obrazovkou a jemným podsvícením
- ▶ Intuitivní obsluha



## Aplikace EasyControl pro CT 200: Chytrá regulace, která se sama přizpůsobí Vašemu životu

Zapomeňte na vše, co víte o termostatech. Protože EasyControl je revoluční. Chytrá regulace CT 200, která je vhodná pro jeden topný okruh, s doprovodnou aplikací EasyControl Vám umožňuje pohodlně regulovat teplotu v jednotlivých pokojích a ovládání vytápění je s ní mimořádně jednoduché.

**Jednoduše pohodlné**

Detekce přítomnosti a inteligentní režim činí z EasyControl obzvlášť chytré řešení, které ušetří až 25 % energie. Díky EasyControl se Váš otopný systém spouští pouze tehdy, když je někdo skutečně doma.

**Jednoduše pro každého**

EasyControl je dodáván buď v elegantním bílém, nebo neobvyklém černém provedení tak, aby se hodil do každého interiéru. A dále je na výběr samotný regulátor nebo regulátor dle Vaší volby v kombinaci se 3 termostatickými hlavicemi. Finální volba je jen na Vás.

**Jednoduše nastavte teplotu v každém pokoji**

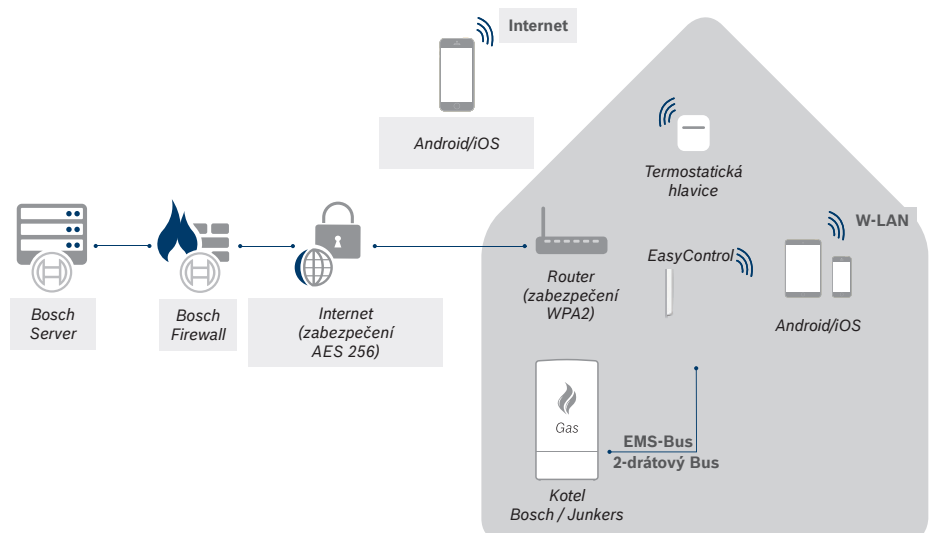
21 °C v obývacím pokoji, 24 °C v koupelně a 18 °C v ložnici? Díky speciálním termostatickým hlavicím a aplikaci EasyControl můžete snadno regulovat každý pokoj zvlášť. Jednoduše zadejte požadovanou teplotu a časový program pro každou místnost.

**Ekvitermní regulace bez vnějšího čidla? Jednoduše.**

Díky aplikaci EasyControl pro Android nebo iOS, která si potřebná data o počasí stáhne z aktuální předpovědi počasí ve Vašem mobilním telefonu.

**Bezdrátová varianta**

CT 200 může být nově provozována bezdrátově s kotlem Condens 2300i W nebo samostatně bez zdroje tepla (např. v bytě v bytové domě, kdy CT 200 může přímo řídit termostatické hlavice Bosch).





# Aplikace EasyRemote pro CW 400

## Pro dálkové řízení vytápění pomocí mobilního telefonu

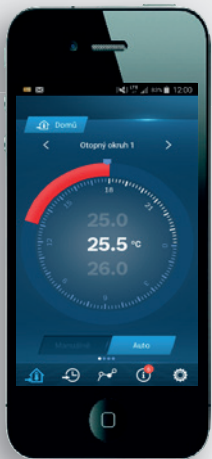
Nakupování přes internet nebo online komunikace se staly pro řadu z nás nedílnou součástí běžného života. Nyní můžete díky EasyRemote, naší aplikaci pro chytré telefony, řídit přes internet i vytápění Vašeho domova.

### Budoucnost čeká na Vás

Aplikace EasyRemote umožňuje rychlým a snadným způsobem řídit a kontrolovat Váš topný systém bez ohledu na to, kde se zrovna nacházíte. Pomocí svého chytrého telefonu můžete nastavit požadovanou teplotu, nastavený program kdykoliv změnit nebo přepínat mezi jednotlivými režimy vytápění. Pokud se vrátíte domů dříve než obvykle, můžete po cestě aktivovat vytápěcí systém a předejít tak návratu do nevytopeného bytu či domu. Aplikace komunikuje s operačními systémy Android i iOS. Vše, co ke vzdálenému řízení vytápění potřebujete, je rozšíření regulace topného systému o modul pro komunikaci MB LAN 2, přístup k internetu a aplikaci EasyRemote, kterou si snadno stáhnete v App Store nebo Google Play.

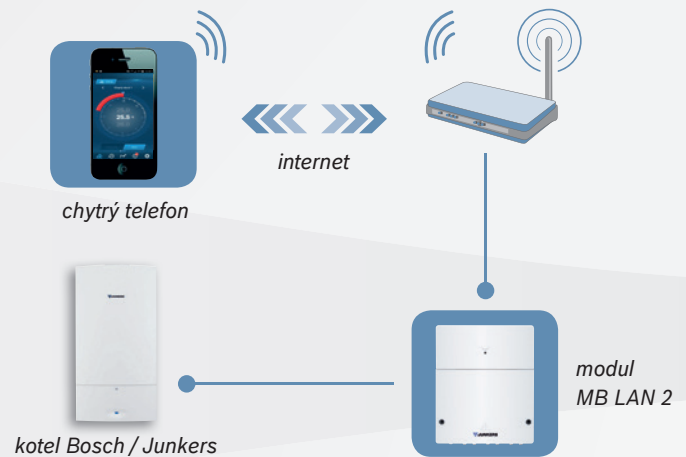
### Jednoduše a úsporně

Aplikace funguje zcela jednoduše a přístup je chráněn heslem. Nastavení můžete snadno změnit pouhým dotykem na displeji. Během okamžiku získáte kompletní přehled o nastavení Vašeho topného systému nebo informace o případné poruše. Kód poruchy umožní odborníkovi rychlou diagnostiku a tím finančně méně náročný servis. Výsledkem bude tedy nejen úspora Vašeho času, ale také Vaší peněženky. Kromě řízení vytápění umožňuje EasyRemote i sledování výnosů Vašeho solárního systému. Aplikace Vám v přehledném grafu detailně zobrazí jejich vývoj za uplynulý týden či měsíc. Kdykoliv máte dokonalý přehled o získané slu- neční energii. EasyRemote tak přináší pohodlný vzdálený přístup řízení vytápění a zároveň přispívá k úspoře energie.



### Výhody na první pohled:

- ▶ Vzdálené řízení a kontrola vytápění přes chytrý telefon
- ▶ Jednoduché intuitivní ovládání
- ▶ Prvotřídní zabezpečení díky přístupu chráněnému heslem
- ▶ Pohodlný přístup odkudkoliv na světě
- ▶ Rychlá a snadná instalace v několika krocích



# BOSCH

Bosch Termotechnika, s. r. o.  
 Obchodní divize Bosch Junkers  
 Průmyslová 372/1  
 108 00 Praha 10 – Štěrboholy  
 Tel.: 840 111 190  
 E-mail: vytapeni@cz.bosch.com  
 Internet: www.bosch-vytapeni.cz